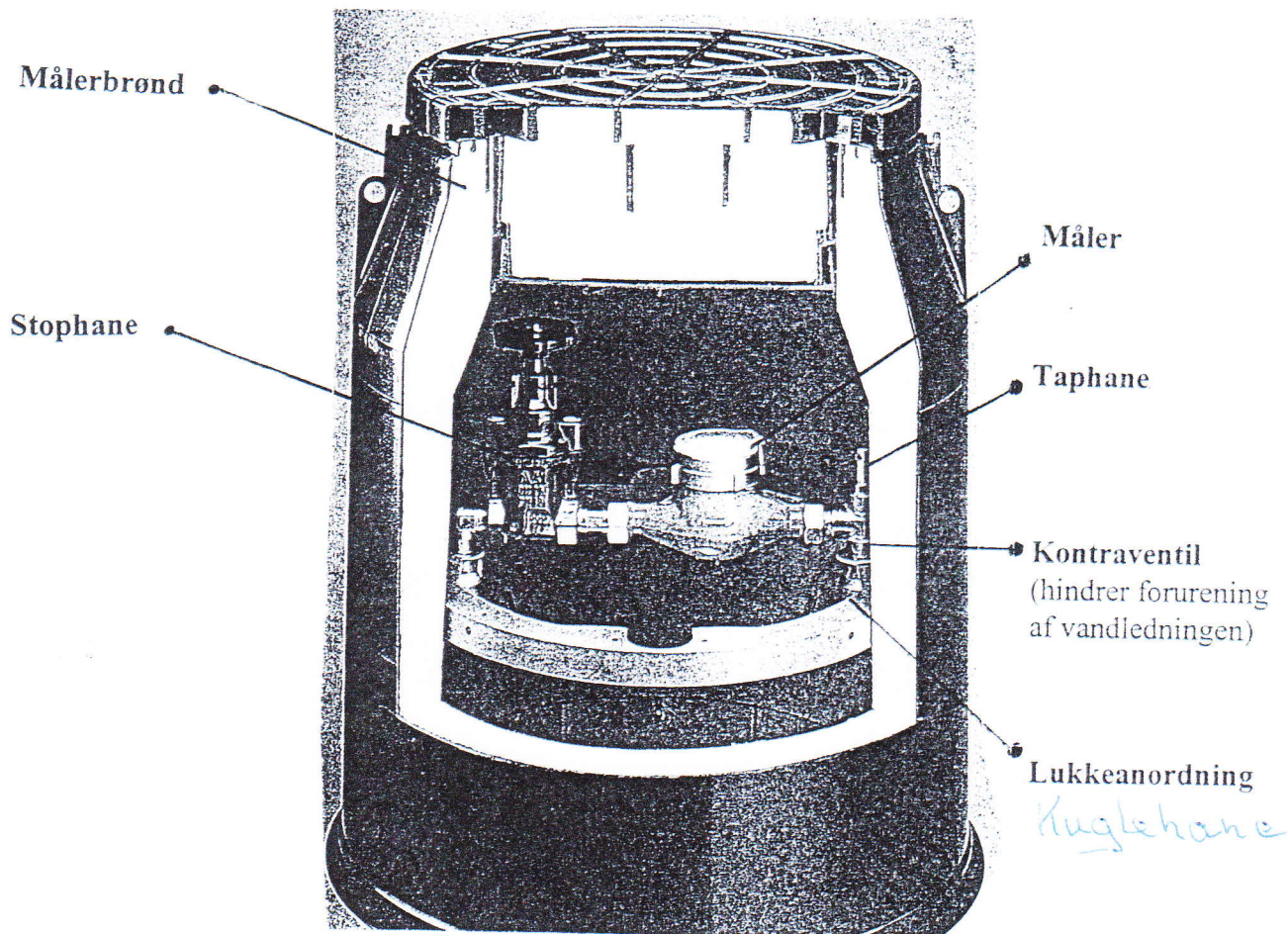


Brugervejledning



OBS – OBS – OBS – OBS – OBS

Jeg har konstateret, at flere forbrugere ikke er klar over, at der i målerbrønden er både 1 stophane, 1 taphane og herunder 1 kuglehane.

Når du lukker for vandet: Lukke for stophanen - åbne taphanen - åbne hanerne i huset og lade vandet løbe ud, evt. ved hjælp af trykluft. Herefter lukkes taphanen og derefter kuglehane, så der er lukket helt af ind til huset. Hvis stophanen ikke er strammet helt til, og den siver lidt, kan vandet løbe ind i huset igen.

Husk endelig at lukke taphanen, for hvis der kravler bænkebidere ind via den, kan det resultere i forurening af vandet.